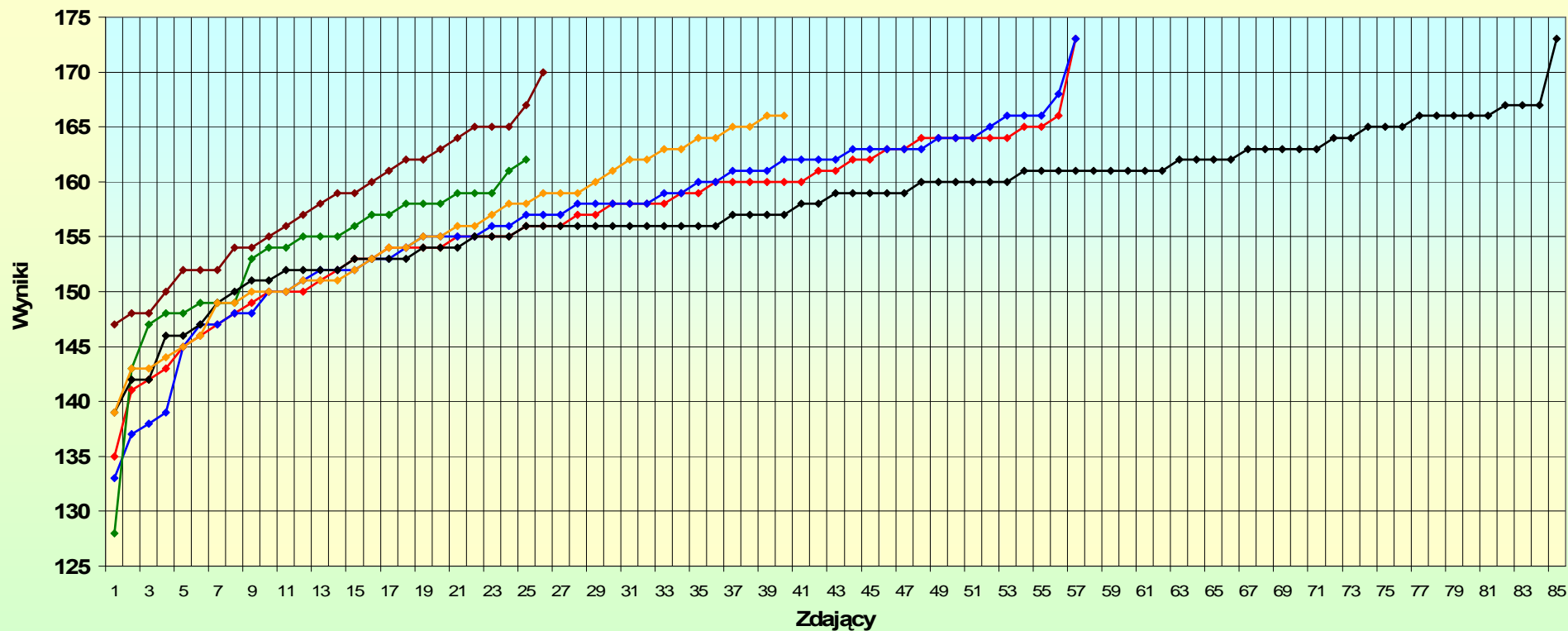




## Wyniki egzaminu państwowego w dziedzinie pielęgniarstwa zachowawczego (sesja jesienna 2011 r.)



—♦— Dolnośląski Ośrodek Kształcenia Poddyplomowego Kadr Medycznych Sp.z o.o. we Wrocławiu (średnia 156,28)

—♦— Małopolska Okręgowa Izba Pielęgniarek i Położnych w Krakowie (średnia 156,53)

—♦— MEDIATOR Ośrodek Szkoleń i Doradztwa Gospodarczego, Małgorzata Wierzęć w Świdnicy (średnia 153,24)

—♦— Ośrodek Kształcenia Poddyplomowego Pielęgniarek i Położnych Sp. z o.o. w Rzeszowie (średnia 157,88)

—♦— Państwowa Wyższa Szkoła Zawodowa w Krośnie (średnia 157,88)

—♦— Stowarzyszenie na Rzecz Kształcenia i Doskonalenia Zawodowego Pielęgniarek i Położnych "NOVUM" w Lublinie (średnia 155,18)